

Vostro 15

3000 Series

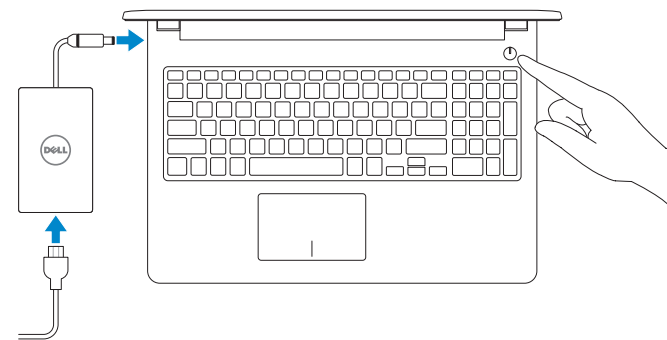
Quick Start Guide

快速入门指南
快速入門指南
クイックスタートガイド
빠른 시작 안내서



1 Connect the power adapter and press the power button

连接电源适配器并按下电源按钮
連接電源轉接器然後按下電源按鈕
電源アダプタを接続し、電源ボタンを押す
전원 어댑터를 연결하고 전원 버튼을 누릅니다



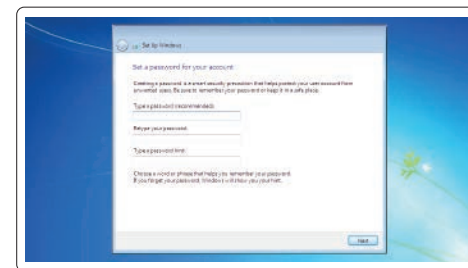
2 Finish operating system setup

完成操作系统设置 | 完成作業系統設定
オペレーティングシステムのセットアップを終了する | 운영 체제 설치 완료

Windows 7

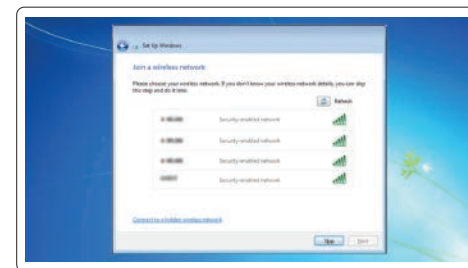
Set a password for Windows

设置 Windows 密码 | 設定 Windows 密碼
Windows のパスワードを設定する | Windows 암호 설정



Connect to your network

连接到网络 | 連接網路
ネットワークに接続する | 네트워크에 연결



NOTE: If you are connecting to a secured wireless network, enter the password for the wireless network access when prompted.

注: 如果您要连接加密的无线网络,请在提示时输入访问该无线网络所需的密码。

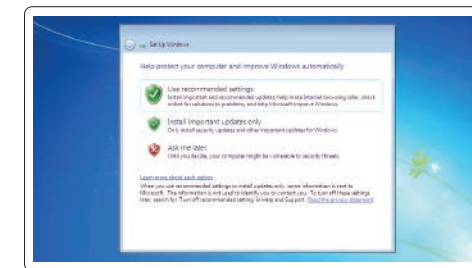
註: 如果您要連線至安全的無線網路,請在提示下輸入存取無線網路的密碼。

メモ: セキュアなワイヤレスネットワークに接続している場合は、プロンプトが表示されたらワイヤレスネットワークにアクセスするパスワードを入力します。

주: 보안 무선 네트워크에 연결하는 경우 무선 네트워크 액세스를 묻는 메시지가 표시되면 암호를 입력합니다.

Protect your computer

保护您的计算机 | 保護您的電腦
컴퓨터를 보호하는 | 컴퓨터 보호



Ubuntu

Follow the instructions on the screen to finish setup.

按照屏幕上的说明完成设置。

按照螢幕上的指示完成設定。

画面に表示される指示に従ってセットアップを完了します。

설치를 완료하려면 화면의 지침을 따릅니다.

Product support and manuals

产品支持和手册
產品支援與手冊
製品サポートとマニュアル
제품 지원 및 설명서

Dell.com/support
Dell.com/support/manuals
Dell.com/support/windows
Dell.com/support/linux

Contact Dell

与 Dell 联络 | 與 Dell 公司聯絡
デルへのお問い合わせ | Dell에 문의하기

Dell.com/contactdell

Regulatory and safety

管制和安全 | 管制與安全
認可と安全性 | 규정 및 안전

Dell.com/regulatory_compliance

Regulatory model

管制型号 | 安規型號
認可モデル | 규정 모델

P47F

Regulatory type

管制类型 | 安規類型
認可タイプ | 규정 유형

P47F007

Computer model

计算机型号 | 電腦型號
컴퓨터모델 | 컴퓨터 모델

Vostro 15-3561
Vostro 15-3561 系列



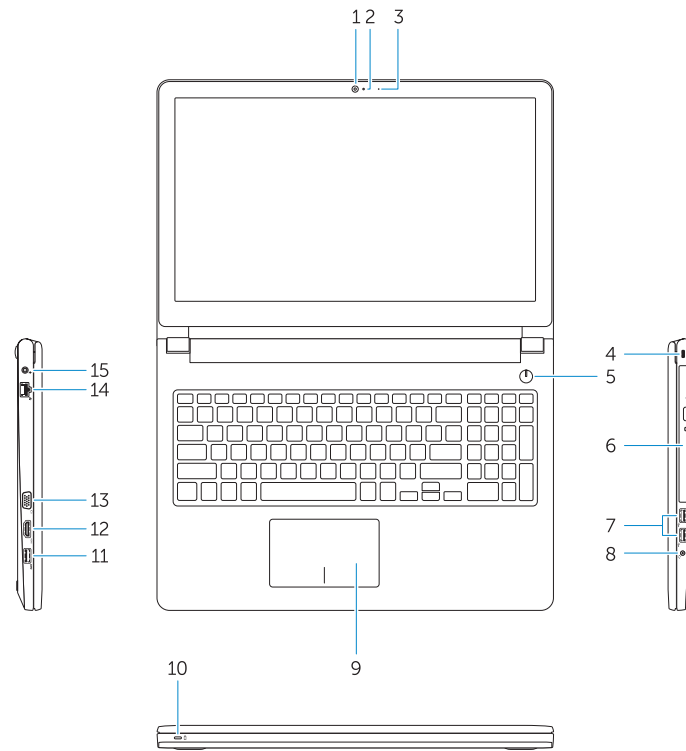
08M74PA00

© 2016 Dell Inc.
© 2016 Microsoft Corporation.
© 2016 Canonical Ltd.

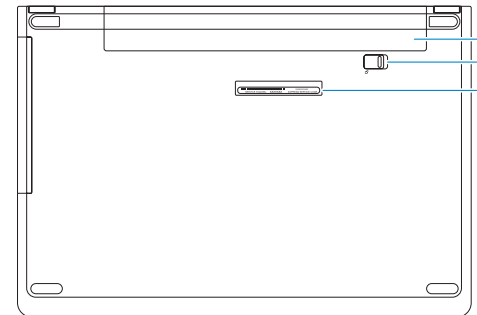
Printed in China.
2016-06

Features

功能部件 | 功能 | 外觀 | 기능



- 1. Camera
- 2. Camera status light
- 3. Microphone
- 4. Security cable slot
- 5. Power button
- 6. Optical drive
- 7. USB 2.0 connectors
- 8. Headset connector
- 9. Touchpad
- 10. Power and battery-status light



- 11. USB 3.0 connector
- 12. HDMI connector
- 13. VGA connector
- 14. Network connector
- 15. Power connector
- 16. Battery
- 17. Battery latch
- 18. Service Tag label

- 1. 摄像头
- 2. 摄像头状态指示灯
- 3. 麦克风
- 4. 安全缆线插孔
- 5. 电源按钮
- 6. 光盘驱动器
- 7. USB 2.0 连接器
- 8. 耳机接口
- 9. 触摸板
- 10. 电源和电池状态指示灯

- 11. USB 3.0 连接器
- 12. HDMI 连接器
- 13. VGA 接口
- 14. 网络接口
- 15. 电源连接器
- 16. 电池
- 17. 电池门锁
- 18. 服务标签

- 1. 攝影機
- 2. 攝影機狀態指示燈
- 3. 麥克風
- 4. 安全纜線插槽
- 5. 電源按鈕
- 6. 光碟機
- 7. USB 2.0 連接器
- 8. 耳機連接器
- 9. 觸控墊
- 10. 電源和電池狀態指示燈

- 11. USB 3.0 連接器
- 12. HDMI 連接器
- 13. VGA 連接器
- 14. 網路連接器
- 15. 電源連接器
- 16. 電池
- 17. 電池門鎖
- 18. 服務標籤

- 1. 카메라
- 2. 카메라 상태 표시등
- 3. 마이크
- 4. 보안 케이블 슬롯
- 5. 전원 버튼
- 6. 광학 드라이브
- 7. USB 2.0 커넥터
- 8. 헤드셋 커넥터
- 9. 터치패드
- 10. 전원 및 배터리 상태 표시등

- 11. USB 3.0 커넥터
- 12. HDMI 커넥터
- 13. VGA 커넥터
- 14. 네트워크 커넥터
- 15. 전원 커넥터
- 16. 배터리
- 17. 배터리 래치
- 18. 서비스 태그 라벨

- 1. 카메라
- 2. 카메라 상태 표시등
- 3. 마이크
- 4. 보안 케이블 슬롯
- 5. 전원 버튼
- 6. 광학 드라이브
- 7. USB 2.0 커넥터
- 8. 헤드셋 커넥터
- 9. 터치패드
- 10. 전원 및 배터리 상태 표시등

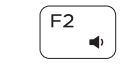
- 11. USB 3.0 커넥터
- 12. HDMI 커넥터
- 13. VGA 커넥터
- 14. 네트워크 커넥터
- 15. 전원 커넥터
- 16. 배터리
- 17. 배터리 래치
- 18. 서비스 태그 라벨

Shortcut keys

快捷鍵 | 捷徑鍵
ショートカットキー | 바로가기 키



Mute audio
 静音 | 靜音
 消音する | 오디오 음소거



Decrease volume
 降低音量 | 降低音量
 音량을 낮추는 | 볼륨 감소



Increase volume
 提高音量 | 提高音量
 音량을 높이는 | 볼륨 증가



Previous track
 上一个曲目 | 上一首曲目
 前のトラック | 이전 트랙



Play/Pause
 播放/暫停 | 播放/暫停
 再生/一時停止 | 재생/일시 중지



Next track
 下一个曲目 | 下一首曲目
 次のトラック | 다음 트랙



Switch to external display
 切换到外部显示器 | 切換至外部顯示器
 外部 디스플레이에切り替える | 외부 디스플레이로 전환



Search
 搜索 | 搜尋
 検索 | 검색



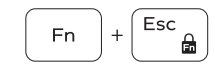
Decrease brightness
 降低亮度 | 降低亮度
 輝度を 낮추는 | 밝기 감소



Increase brightness
 提高亮度 | 增加亮度
 輝度を 높이는 | 밝기 증가



Turn off/on wireless
 打开/关闭无线功能 | 啓動/關閉無線功能
 와이파이리스를 온/오프にする | 무선 끄기/켜기



Toggle Fn-key lock
 切换 Fn 键锁定 | 切换 Fn 鍵鎖定
 Fn 키로락을切り替える | Fn 키 잠금 전환

NOTE: For more information, see *Owner's Manual* at Dell.com/support/manuals.
 注: 有关详细信息, 请参阅 Dell.com/support/manuals 上的用户手册。
 註: 如需更多資訊, 請參閱 Dell.com/support/manuals 中的擁有者手冊。
 메모: 詳細는, Dell.com/support/manuals의 「오너스마뉴얼」을參照してください。
 주: 자세한 내용은 Dell.com/support/manuals의 소유자 설명서를 참조하십시오.